

Přijímací řízení PMP – ukázka testu

PED 1

- 1. Princip přiměřenosti v didaktice znamená, že:**
 - a) Učitel musí probrat všechno učivo bez ohledu na čas.
 - b) Obsah a náročnost učiva musí odpovídat věku a schopnostem žáků.
 - c) Žáci si sami určují, co se chtějí ten den v hodině učit.
 - d) Všichni žáci v republice musí mít ve stejný den stejnou známku.
- 2. Pedagogická komunikace je považována za efektivní, pokud:**
 - a) Mluví pouze učitel a žáci si celou dobu v tichosti píšou poznámky.
 - b) Je založena na ironii a zdůrazňování chyb žáků.
 - c) Probíhá výhradně prostřednictvím psaných testů a e-mailů.
 - d) Je obousměrná, srozumitelná a vytváří bezpečné klima pro dotazy.
- 3. Do „materiálních prostředků“ výchovy a vzdělávání patří:**
 - a) Osobnost učitele a jeho laskavý přístup k žákům.
 - b) Školní řád a pravidla chování v družině.
 - c) Učební pomůcky, počítače, modely a školní budova.
 - d) Pochvaly před nastoupenou jednotkou a diplomy.
- 4. Školský zákon v České republice stanovuje, že povinná školní docházka trvá:**
 - a) 5 let
 - b) 10 let
 - c) 13 let
 - d) 9 let
- 5. Mezi metody výchovy patří i „metoda příkladu“. Ta spočívá v tom, že:**
 - a) Učitel vypočítá na tabuli vzorový příklad z matematiky.
 - b) Žáci dostanou za úkol najít v učebnici příklady správného pravopisu.
 - c) Učitel nebo jiná osoba působí na žáky svým vlastním chováním a postoji.
 - d) Škola vyvěsí na nástěnku seznam nejlepších žáků měsíce.
- 6. Jak se nazývá organizační forma výuky, při které učitel pracuje s celou třídou jako s jednotným celkem?**
 - a) Frontální výuka
 - b) Exkurze
 - c) Skupinová výuka
 - d) Individuální výuka

PVC 1

- 1. Co je hlavním předmětem předškolní pedagogiky?**
 - a) Péče o děti na druhém stupni ZŠ.
 - b) Rozvoj, výchova a vzdělávání dětí před nástupem do školy.
 - c) Vzdělávání dospělých.
 - d) Příprava učitelů pro ZŠ.

Přijímací řízení PMP – ukázka testu

2. **Jaký je hlavní cíl předškolního vzdělávání podle RVP PV?**
 - a) Naučit děti číst a psát.
 - b) Rozvíjet osobnost dítěte ve všech jeho stránkách s ohledem na jeho jedinečnost.
 - c) Připravit děti pouze na matematiku.
 - d) Zajistit výuku cizích jazyků.

3. **Které instituce zajišťují v ČR předškolní výchovu?**
 - a) Pouze mateřské školy.
 - b) Mateřské školy a speciální školy.
 - c) Mateřské školy, speciální mateřské školy, přípravné třídy.
 - d) Dětská centra a nemocnice.

4. **Kdo může být zřizovatelem MŠ?**
 - a) Pouze kraj.
 - b) Obce, kraje, MŠMT, církve, sdružení, firmy, soukromé osoby.
 - c) Pouze MŠMT.
 - d) Jen soukromé subjekty.

5. **Které prostředí je podle textu nejvýznamnějším faktorem vývoje dítěte?**
 - a) Školní prostředí.
 - b) Rodinné prostředí.
 - c) Mediální prostředí.
 - d) Kulturní prostředí.

6. **Co charakterizuje partnerský model spolupráce rodiny a školy?**
 - a) Jednosměrná komunikace od učitele k rodičům.
 - b) Rodiče řídí práci učitele.
 - c) Otevřená komunikace, respekt, sdílení informací.
 - d) Minimální zapojení rodičů.

7. **Co dítěti pomáhá v rozvoji kompetence k učení?**
 - a) Pasivní sledování televize.
 - b) Přísné hodnocení výkonu.
 - c) Zvědavost, kladení otázek a odvaha zkusit nové věci.
 - d) Pouhé memorování informací.

8. **Která oblast rozvíjí povědomí dítěte o přírodě, světě a udržitelnosti?**
 - a) Dítě a jeho psychika.
 - b) Dítě, ten druhý a společnost.
 - c) Dítě a svět.
 - d) Dítě a jeho tělo.

PSY 1

1. **Psychologie se zpočátku vyvíjela jako součást:**
 - a) biologie
 - b) filozofie
 - c) chemie
 - d) astronomie

Přijímací řízení PMP – ukázka testu

2. Řídícím orgánem psychiky je:

- a) štítná žláza
- b) slezina
- c) mozek
- d) žaludek

3. ADHD je porucha:

- a) vnímání
- b) myšlení
- c) pozornosti
- d) paměti

4. Vloha je předpoklad pro vznik:

- a) schopnosti
- b) postoje
- c) temperamentu
- d) charakteru

5. Autorem 4 typů temperamentu (sangvinik, choleric, flegmatik, melancholik) je:

- a) C. G. Jung
- b) S. Freud
- c) H. J. Eysenck
- d) Hippokrates

6. Víra v potenciál dítěte/žáka je označení pro:

- a) pedagogický takt
- b) pedagogický realismus
- c) pedagogický optimismus
- d) pedagogický pesimismus

7. Skryté stránky osobnosti odhalujeme pomocí:

- a) rozhovoru
- b) projektivních metod
- c) dotazníku
- d) sociometrie

LDM

1. Literatura pro děti a mládež je určena dětskému čtenáři a je pro něj upravena. Jak?

- a) V knížkách pro malé děti je mnoho ilustrací.
- b) V knížkách pro malé děti je hodně textu.
- c) Pro knížky pro malé děti se využívají i jiné materiály než papír.

2. Co to je leporelo?

- a) Ilustrovaný slovník cizích slov určený pro školáky.
- b) Kniha pro malé děti s pevnými stránkami, které se skládají jako harmonika.
- c) Druh básně, která se rýmuje podle předem daných pravidel.

Přijímací řízení PMP – ukázka testu

3. **Literatura pro děti a mládež plní 4 základní funkce, jaké?**
 - a) Estetickou, výchovnou, vzdělávací, relaxační
 - b) Informační, politickou, ekonomickou a reklamní
 - c) Pracovní, technickou, vědeckou a sportovní

4. **Základní dělení literatury pro děti a mládež je stejné jako u literatury pro dospělé. Vyberte správnou odpověď.**
 - a) Pohádky, bajky, pověsti
 - b) Obrázkové, naučné a dobrodružné knihy
 - c) Poezie, próza, drama

5. **Pohádky se dělí na lidové a umělé (autorské). Vyberte charakteristiku, která patří k pohádkám lidovým.**
 - a) Známe autora a pohádka je psána současným jazykem.
 - b) Zaměřuje se na určitý společenský nešvar a ten kritizuje.
 - c) Smyšlenka se prolíná se skutečností, je zde neurčitý čas i místo.

6. **Spojte název autorské pohádky a jejím správným autorem.**

Povídání o pejskovi a kočičce	Václav Čtvrtek
Dášenska, čili život štěněte	Josef Čapek
Rumcajs, Manka, Cipísek	Karel Čapek

7. **Vyberte správnou charakteristiku pro bajku.**
 - a) Literární žánr, kterým se dítě učí mluvit, jeho smysl je v jeho rytmu.
 - b) Je chápána jako záznam o reálné události, primárně jde o literární fikci.
 - c) Základem je alegorie, kdy zvířata mluví jako lidé a z jejich jednání vyplyne nějaké poučení.

DPV 1

1. **Jaký je rozdíl mezi pohybovými schopnostmi a pohybovými dovednostmi?**
 - a) pohybové schopnosti jsou vrozené a pohybové dovednosti získané
 - b) pohybové schopnosti jsou získané a pohybové dovednosti vrozené
 - c) pohybové dovednosti rozvíjíme a pohybovým schopnostem se učíme

2. **Co je výsledkem motorického učení v tělesné výchově?**
 - a) získání nových schopností
 - b) umět správně pracovat se svým tělem
 - c) osvojení pohybových dovedností

3. **Jaké jsou vzdělávací cíle v tělesné výchově?**
 - a) informativní a formativní
 - b) informační a praktické
 - c) úkolové a teoretické

4. **Co je základní organizační formou povinného předmětu tělesná výchova?**
 - a) plavecký kurz
 - b) vyučovací jednotka
 - c) cvičení v hodinách jiných předmětů

Přijímací řízení PMP – ukázka testu

5. Jaký je správný názvoslovný popis obrázku?

- a) prkno
- b) vzpor ležmo
- c) podpor stojmo



6. Nakresli obrázek podle názvoslovného popisu.

Sed roznožný, vzpažit zevnitř.

DVC 1

1. Vyberte správnou odpověď, která správně rozděluje techniky na kresebné a výtvarné prostředky.

- a) Kresebné prostředky jsou: měkké tužky, pastelky.
- b) Výtvarné prostředky jsou: temperové barvy a olejové pastely.
- c) Výtvarné prostředky jsou: pastelky, temperové barvy.

2. Kresba lidské postavy je pro dětskou kresbu podstatná vícero směry. Označte odpověď, ve které je nejmenší důležitost v kresbě postavy pro její další skryté významy.

- a) Pro děti je prvním důležitým milníkem kresba „hlavonožce“. Toto stadium odpovídá jevu zvanému „vyplňování“. Jak bylo uvedeno výše, spadá do období, kdy si dítě ještě neosvojilo pojem „prázdnost“.
- b) Pro děti je typickým znakem pojem „transparentnosti“ jednak v kresbě obecně, ale i v kresbě lidské postavy. Znamená to, že dítě kreslí, to co ví.
- c) Pro děti staršího věku je typické snažit se o proporčně dokonalou postavu, aby byly pochváleny za správně odvedenou kresbu.

3. Do grafiky řadíme tyto odvětví technik.

- a) Do grafiky řadíme uměleckou grafiku společně s otiskem struktur.
- b) Do grafiky řadíme otisk struktur společně s kresbou uhlem.
- c) Do grafiky řadíme užitou grafiku společně s kresbou fixem.

4. Kolik máme grafických technik dle jejího způsobu tisku.

- a) Jednu grafickou techniku.
- b) Dvě grafické techniky.
- c) Tři grafické techniky.

5. Vyberte správné určení grafické techniky a námětu.

- a) Pro grafickou techniku z plochy může být vhodným tématem stínovaná kresba.
- b) Pro grafickou techniku hlubotisku může být vhodným námětem plocha.
- c) Pro grafickou techniku tisku z výšky může být vhodným námětem otisk struktur.

Přijímací řízení PMP – ukázka testu

6. Románský sloh ovlivnil naši kulturu a umění obrovským způsobem, označ jeho správnou dataci.

- a) Románský sloh můžeme datovat v Evropě přibližně od 10. století do poloviny 13. století, s kořeny sahajícími již v 9. století. Přesná datace se různí dle daných zemí.
- b) Románský sloh můžeme datovat v Evropě přibližně od 11. století do poloviny 13. století, s kořeny sahajícími již v 10. století. Přesná datace se různí dle daných zemí.
- c) Románský sloh můžeme datovat v Evropě přibližně od 12. století do poloviny 13. století, s kořeny sahajícími až do 14. století. Přesná datace se různí dle daných zemí.

7. Gotický sloh má jasně dané kompozitní schéma (téma i způsob zobrazování v daných oblastech). Vyberte odpověď, která je uvedena NEsprávně.

- a) Kristus v mandorle, nalezneme ho v oblasti nad portálem (hlavním vstupem).
- b) Kristus zobrazen jako pantokrator, nalezneme ho jako nástěnnou malbu.
- c) Kristus s pannou Marií, nalezneme ho v jeho typickém zobrazení jako pietu či madonu.

DDV 1

1. Co je hlavním cílem dramatické výchovy?

- a) Naučit žáky profesionálně hrát divadlo
- b) Rozvíjet osobnost, komunikaci a empatii
- c) Naučit se vystupovat před veřejností

2. Co v dramatické výchově znamená pojem „role“?

- a) Postava nebo situace, do které účastník vstupuje
- b) Kostým, který herec nosí
- c) Scénář divadelní hry

3. Která z těchto technik patří mezi základní metody dramatické výchovy?

- a) Frontální výklad
- b) Brainstorming
- c) Improvizace

4. Co je „hra v roli“ (role play)?

- a) Čtení textu nahlas
- b) Vstup do fiktivní situace a jednání jako jiná postava
- c) Učení divadelní role

5. Co rozvíjí technika „živý obraz“ (tableau)?

- a) Paměť
- b) Schopnost vyjádřit situaci tělem a beze slov
- c) Hudební rytmus

6. Co je důležité při reflexi v dramatické činnosti?

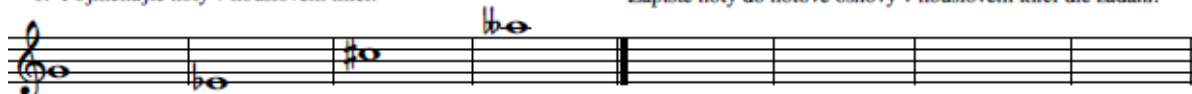
- a) Vyhodnotit a pojmenovat chyby
- b) Určit nejlepší výkon
- c) Sdílet pocity, zkušenosti a uvědomění

Přijímací řízení PMP – ukázka testu

DHC1

1. Pojmenujte noty v houslovém klíči:

Zapište noty do notové osnovy v houslovém klíči dle zadání:



hes1 gis1 fisis2 h

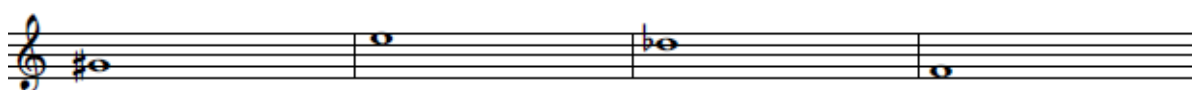
2. Pojmenujte noty v basovém klíči:

Zapište noty do notové osnovy v basovém klíči dle zadání:

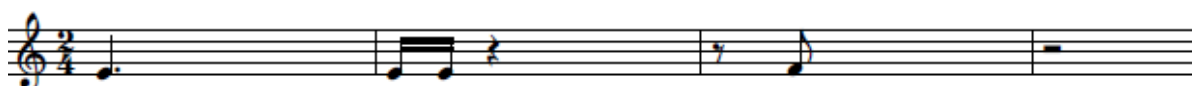


Fis es c1 H

3. Vytvořte 1 enharmonickou záměnu a pojmenujte noty:

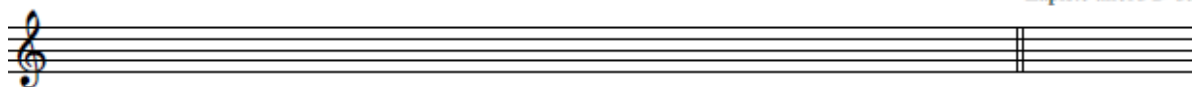


4. Doplňte délky not nebo pomlk do neúplných taktů:



5. Zapište vzestupně stupnici D dur a pojmenujte noty:

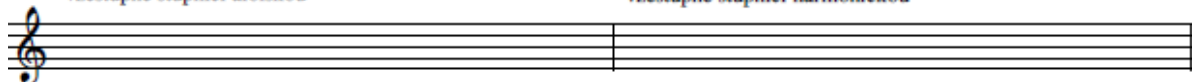
Zapište akord D dur:



6. Zapište stupnice d moll a pojmenujte noty:

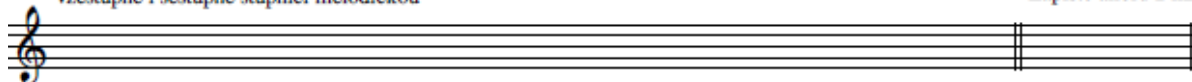
vzestupně stupnici aiolskou

vzestupně stupnici harmonickou



vzestupně i sestupně stupnici melodickou

Zapište akord Dmi:



7. Vytvořte 1 přípravu na PRÁCI S ŘÍKADLEM, která bude obsahovat následující části:

- 3 motivace navazující na říkadlo (alespoň 1 motivace spojena s jinou výchovou),
- rytmizaci říkadla,
- 2 různé rytmické doprovody v kombinaci dvou snadno ovladatelných hudebních nástrojů,
- pohyb k říkadlu (jednoduchý taneček nebo hru na tělo),
- 3 závěrečné shrnující otázky k obsahu říkadla či práce s říkadlem.

